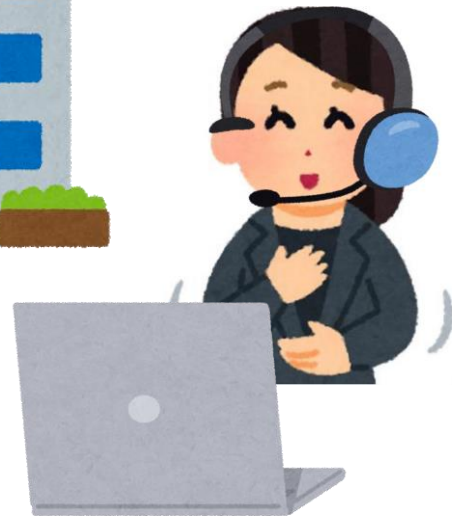
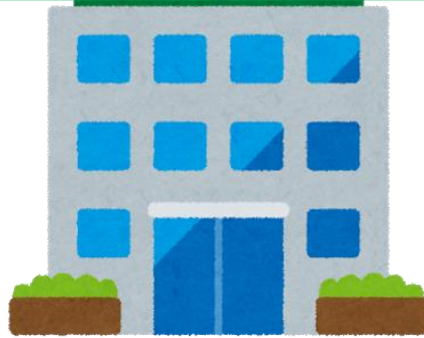


遠隔手話サービスの登録・利用方法のマニュアル

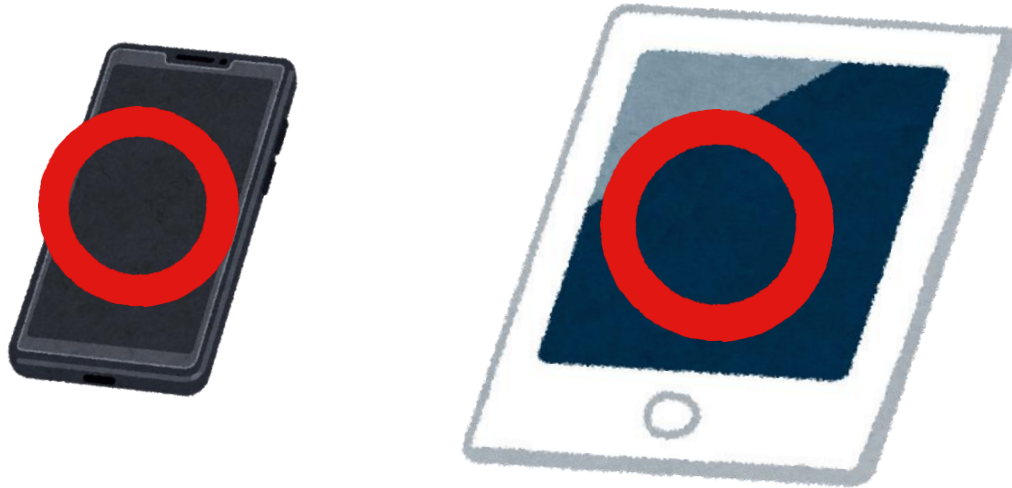
あいち聴覚障害者センター



あいち聴覚障害者センター 2021.10.7現在

利用できる機器

利用できる機器・・・スマホ、タブレット



ガラケー・パソコンは使えません



インターネット回線を使います（通信料は自己負担）

一部対応していない機種もあります

持っていない方はタブレット貸出できます
詳しくはあいち聴覚障害者センターまでお問い合わせください

登録方法①

『遠隔手話サービス利用希望 ①名前②住所③メールアドレス』を、
あいち聴覚障害者センター宛にFAX・メールしてください

あいち聴覚障害者センターから、
①利用者ID②パスワードが送られます。
(メモして大切にしまってください)



※事前に接続テストすることもできます

登録方法②

アプリストアから『J-TALK』をインストールする



② 検索で「J-TALK」と入力



③ 「インストール」「開く」ボタン押す

■ iPhoneをご利用の方



または、App Storeで検索してください。
(アプリ名:J-TALK Business)

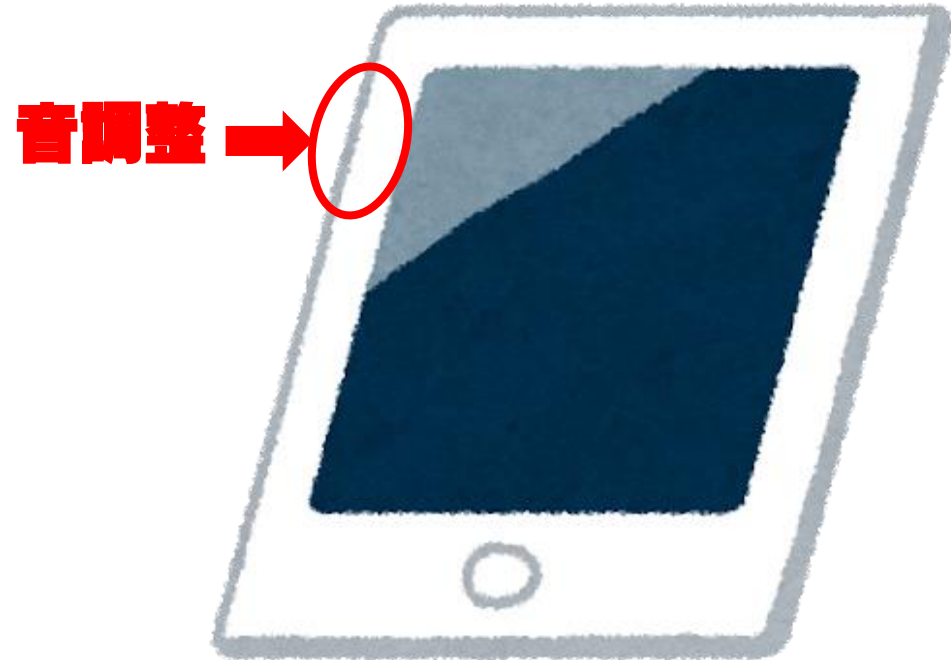
■ Androidをご利用の方



または、Play Storeで検索してください。
(アプリ名:J-TALK)

登録方法③

目の前にいる相手（医師・看護師など）と会話する時は、
通訳者の声が相手に聞こえるように音量設定（ON）してください

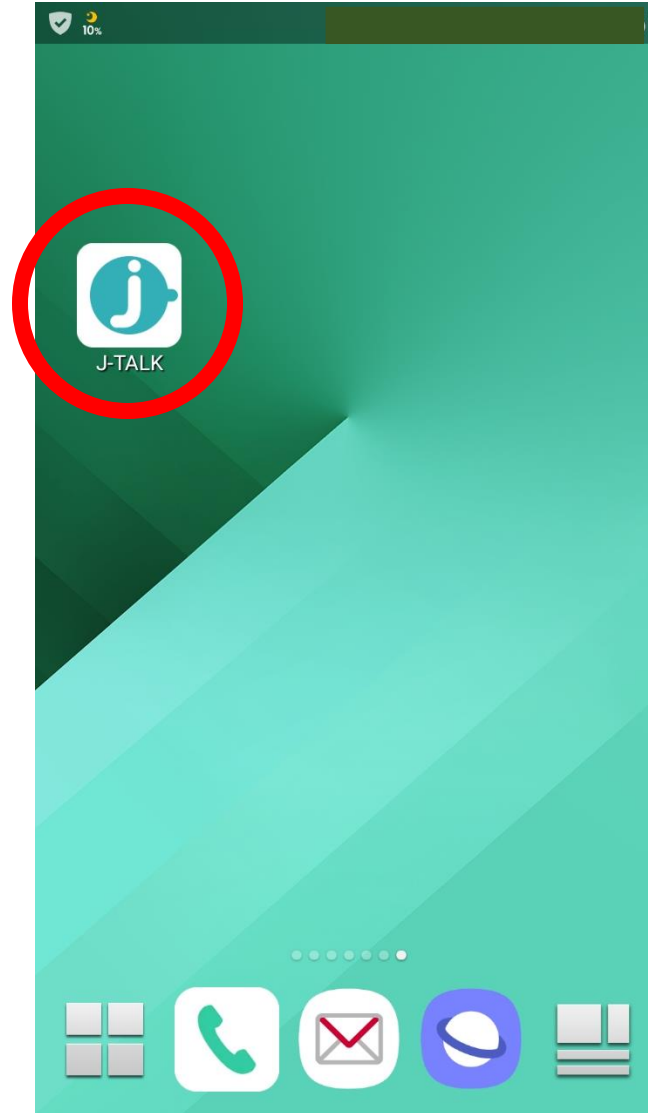


機種によって音量設定ボタンの位置が異なります。詳しくはお店に確認してください。

利用方法①

① 『J-TALK』 アプリを押す

①押す →



利用方法②

②利用者ID パスワードを入力する

The screenshot shows the login interface for J-TALK. At the top, there is a browser address bar with the URL 'J-TALK通訳サービス/J-TALK Interpretation Services'. Below the address bar is a blue header with the 'i-TALK' logo. The main content area features a white login form with a blue border. The form contains the following elements: a '利用者ID (Login ID)' field with a black oval placeholder; a 'パスワード (Password)' field with a masked password '.....'; a checkbox labeled '利用者IDとパスワードを保存する (Save login ID and password)' which is checked; a blue 'ログイン/Login' button with a right-pointing arrow; and a blue '利用規約/Terms' button with a document icon. A red circle highlights the Login ID field, and a red arrow points from the text '②利用者ID パスワードを入力する' to it. Another red arrow points from the text '③ID・パスワード忘れる不安のある人は『保存する』に☑入れる' to the checked checkbox. A third red arrow points from the text '④『ログイン』を押す' to the 'ログイン/Login' button. The background of the page is decorated with colorful floral patterns. At the bottom, there are logos for BeMap Inc. and OSAMU Envision Technology Inc.

③ID・パスワード忘れる不安のある人は『保存する』に☑入れる

④『ログイン』を押す

利用方法③

⑤⑥を押して 手話通訳者が画面に出るまでお待ちください



システム上、センターから利用者（聞こえない人）の
スマホ・タブレットにかけることはできません

利用方法④

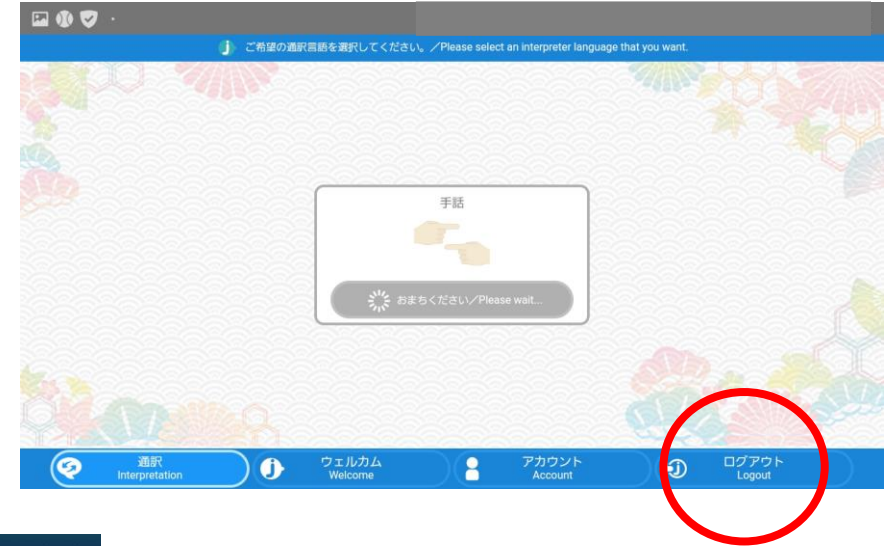
⑦ビデオONにする → 通話開始



システム上、センターから利用者（聞こえない人）のスマホ・タブレットにかけることはできません

利用方法⑤

通訳終了後は『通訳終了』 → 『はい』 → 『ログアウト』 を押す



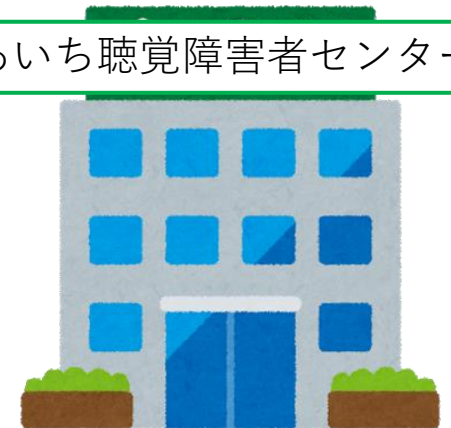
利用時間・対象者

利用時間：月曜～土曜 9時～17時

**日曜・祝日・年末年始については
事前調整の上、対応します**

対象者：愛知県に住む 聞こえない人・聞こえにくい人

あいち聴覚障害者センター



お問い合わせ先

一般社団法人愛知県聴覚障害者協会
あいち聴覚障害者センター

〒460-0001

名古屋市中区三の丸1-7-2 桜華会館 1階

FAX : 052-221-8663

TEL : 052-228-6660

Mail: aichi.deaf.center@flute.ocn.ne.jp

あいち聴覚障害者センター

