

遠隔手話サービスの利用例について

あいち聴覚障害者センター



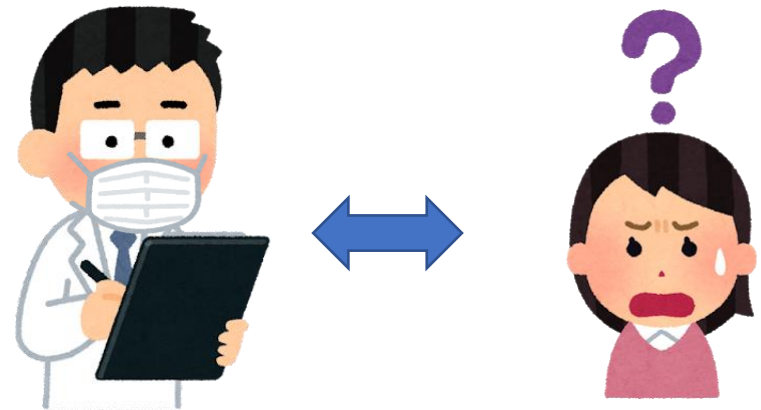
あいち聴覚障害者センター 2021.10.7現在

コロナ禍の中で不安なこと・・・こんな時に使えます

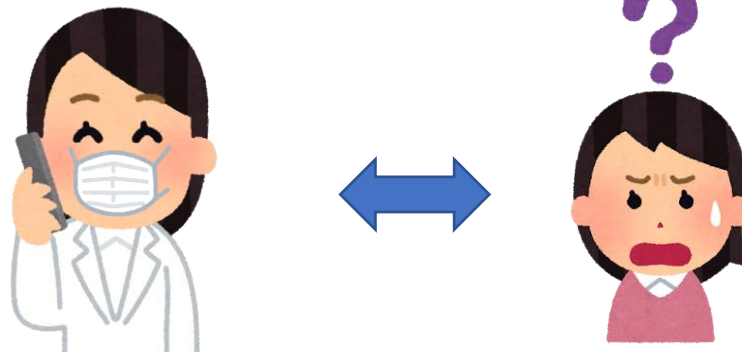
保健所との連絡方法 不安



医師とのコミュニケーション 不安



自宅療養時の連絡方法 不安



コロナ対策 遠隔手話サービスの例①

あいち聴覚障害者センター



手話通訳者

自宅



聞こえない人



保健所職員



濃厚接触者（疑いも含む）の聞き取り調査
受診調整

コロナ対策 遠隔手話サービスの例②

あいち聴覚障害者センター



手話通訳者



保健所職員

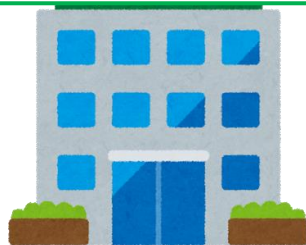


聞こえない人

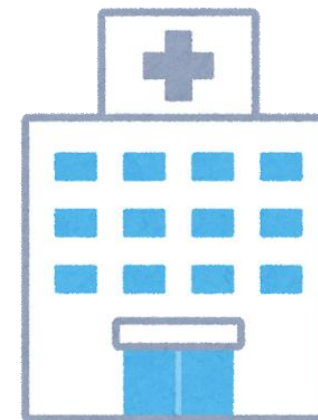
自宅療養中の状況確認

コロナ対策 遠隔手話サービスの例③

あいち聴覚障害者センター



手話通訳者



病院



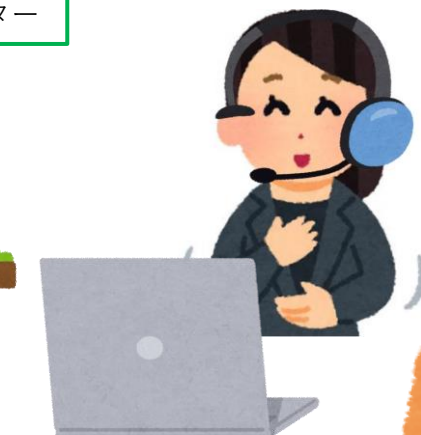
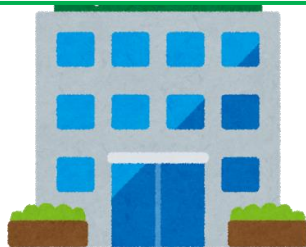
聞こえない人

医師

コロナ感染の疑いがある時の
医師との診察・PCR検査等の
コミュニケーション

コロナ対策 遠隔手話サービスの例④

あいち聴覚障害者センター



手話通訳者

入院先の医師・看護師

とのコミュニケーション



病院

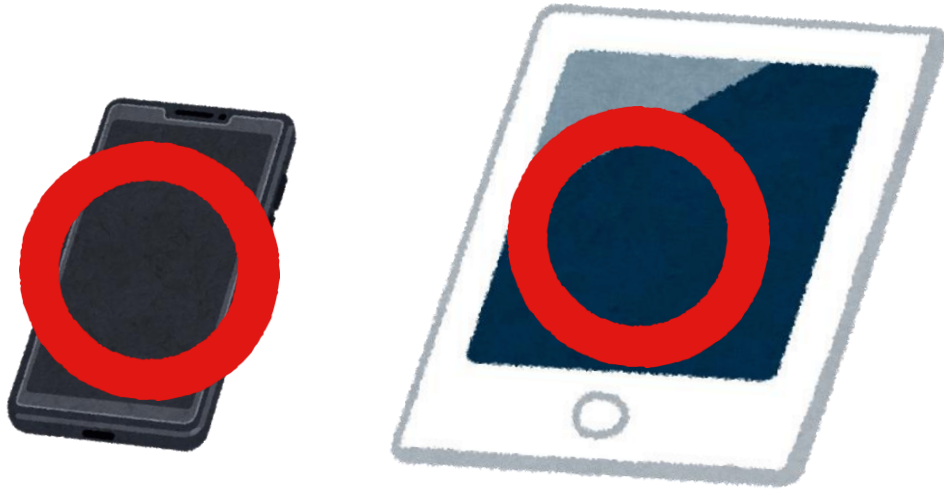
聞こえない人

医師・看護師

コロナ以外の病気・怪我でも
コロナ感染防止対策により
対面通訳が認められない場合も対応します
詳しくはセンターに相談ください

利用できる機器は・・・

利用できる機器・・・スマホ、タブレット



ガラケー・パソコンは使えません



持っていない方はタブレット貸出できます
詳しくはあいち聴覚障害者センターまで
お問い合わせください

インターネット回線を使います（通信料は自己負担）

お問い合わせ先

一般社団法人愛知県聴覚障害者協会
あいち聴覚障害者センター

〒460-0001

名古屋市中区三の丸1-7-2 桜華会館 1階

FAX : 052-221-8663

TEL : 052-228-6660

Mail: aichi.deaf.center@flute.ocn.ne.jp

あいち聴覚障害者センター

