



午前

初心者向け（ワード版） パソコン講座

2026 年 1 月 31 日（土）

10 : 00 ~ 12 : 00（受付 9 : 40 ~）

東三河聴覚障害者支援事業所 『笑おう舎』

（名鉄豊川線 諏訪町駅下車 徒歩 5 分）裏面参照

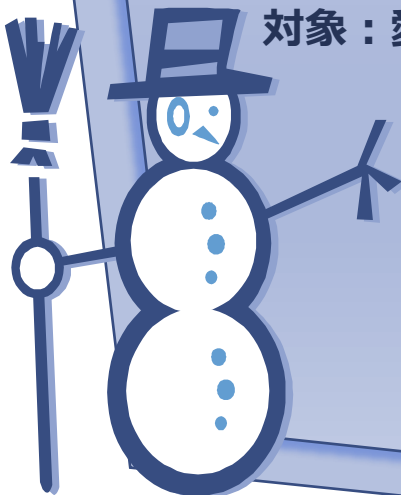
パソコンを持っているけれどまだ使いこなせていない人、
なかなか操作を覚えられない人など、初心者向けの
パソコン講座です。きこえない講師が手話で説明します。
（要約筆記つき）

対象：愛知県に住む きこえない人・きこえにくい人

参加費無料

※パソコンを持参してください

主催：あいち聴覚障害者センター



会場アクセス 東三河聴覚障害者支援事業所「笑おう舎」

〒442-0068 愛知県豊川市諏訪 2-238

※駐車場がありませんので、近隣駐車場にお止めいただくか、
公共交通機関を利用してお越しください。



<定員> 定員 10 名（定員に達しましたら、締切します）

<対象者> 愛知県に住む きこえない人・きこえにくい人

<締切> 2026 年 1 月 20 日（火）

<申込先> あいち聴覚障害者センター

FAX 052（221）8663 / Mail: aichi.deaf.center@flute.ocn.ne.jp

初心者向けパソコン講座 参加申込書

名 前	
連絡先（FAX/メール）	
配慮内容 （○をつけてください）	（手話・要約筆記・その他→）
どんなことを学びたいか 具体的に書いてください	